

地理的表示 (GI) の認定品のマークの表示ルールが変わりました！ **地理的表示 (GI) 保護制度特集**



OSP GROUP
for **SDGs**

OSPグループはSDGsへ積極的に取り組んで参ります

地理的表示保護制度とは？



Geographical Indication

地理に関する 表示

GIマーク

地名がついた農林水産物や食品

地理的表示として登録をされた特産品には、GI マークをつけることができます。

登録済みの地理的表示例

市田柿、夕張メロン、鳥取砂丘らっきょう、
下関ふく、紀州金山寺味噌、近江牛 etc.



地理的表示マークの印刷ルールが変更！

① GI産品を原料とした加工品にもマークを表示が可能！



ジャムやジュース、ケーキなどの加工品にもマークを入れてアピールができます。

条件は

- 原材料の半分量以上が GI 登録された製品を使用していること。
- 味覚的に特性がわかること。

ただし誤情報にならない配慮が必要です。

▼「霞が関りんご」がGI登録されている場合

○

GI 産品である「霞が関りんご」の地理的表示に近接してマークが使用されるように表示。

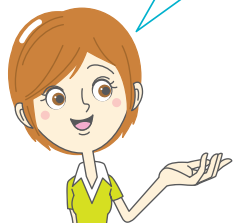
×

「霞が関りんごジャム」が GI 産品であるかのように見えてしまう表示。

○

GI 産品である「霞が関りんご」の画像に近接してマークが使用されている表示。

●●黒牛の GI 産品が使用されたすじとろ煮になります。



●●黒牛すじとろ煮が GI 産品であるイメージに

●●すだちの画像にマークが近接。



② GI産品を原料とした加工品のPOPにもマークが表示できます!



▼「霞が関りんご」がGI登録されている場合



GI産品である「霞が関りんご」に近接してマークが使用されるように表示。



「霞が関りんごジャム」がGI産品であるかのように見える表示。



GI産品を原料としている説明文があっても小さすぎたり、マークと離れている場合は、「霞が関りんごジャム」がGI産品であるかのように見えてしまう。

加工品のPOPにもマークを入れることができます。こちらも誤情報にならない配慮が必要です。



③ マークに産品名を記載したシールもOKに!

地理的表示を記載したGIマークを作成し、使用することも可能です。



マークはカラー、モノクローム、単色から選べます。

登録が増えてます! 地域の産品!

GI登録の状況 (2023年6月21日時点) ※農林水産省公表資料を参照

九州

- 【福岡】5. 八女伝統本玉露 117. はかた地どり
- 【佐賀】121. 女山大根
- 【長崎】61. 対州そば
- 【熊本】8. くまもと県産い草 9. くまもと県産い草豊表 67. くまもとあか牛 74. 菊池水田ごぼう 88. 田浦銀太刀 94. 八代特産晩白柚 95. 八代生姜 111. くまもと塩トマト
- 【大分】22. くにさき七島蘭表 33. 大分かぼす
- 【宮崎】55. 宮崎牛 64. ヤマダイかんしょ
- 【鹿児島】7. 鹿児島島の壺造り黒酢 46. 桜島小みかん 57. 辺塚だいたい 58. 鹿児島黒牛 102. えらぶゆり 115. 種子島安納いも

沖縄

- 【沖縄】44. 琉球もろみ酢

中国・四国

- 【鳥取】11. 鳥取砂丘らっきょう 70. 大山ブロッコリー 72. 小お花御所柿 80. 大栄西瓜
- 【島根】87. 東出雲のまる畑ほし柿 91. 三瓶そば
- 【岡山】24. 連島ごぼう
- 【広島】83. 比婆牛 84. 豊島夕チウオ 89. 大野あさり 97. 福山のくわい
- 【山口】19. 下関ふく 40. 美東ごぼう 100. 徳地やまのいも
- 【徳島】42. 木頭ゆず 127. 阿波尾鶏 129. 徳島すだち
- 【香川】54. 香川小原紅早生みかん 82. 普通寺産四角スイカ 124. サヌキ白みそ
- 【愛媛】10. 伊予生糸
- 【高知】96. 物部ゆず

北陸

- 【新潟】29. くろさき茶豆 81. 津南の雪下にんじん 109. 大口れんこん
- 【富山】53. 入善ジャンボ西瓜 98. 富山干柿 112. 氷見稲積梅
- 【石川】17. 加賀丸いも 20. 能登志賀ころ柿
- 【福井】14. 吉川ナス 15. 谷田部ねぎ 16. 山内かぶら 43. 上庄さといも 45. 若狭小浜小鯛ささ漬 69. 越前がに

近畿

- 【滋賀】56. 近江牛 85. 伊吹そば 122. 近江日野産日野菜
- 【京都】37. 万願寺甘とう
- 【兵庫】2. 但馬牛 3. 神戸ビーフ 78. 佐用もち大豆
- 【奈良】12. 三輪素麺
- 【和歌山】39. 紀州金山寺味噌 108. わかやま布引だいこん

関東・東海

- 【茨城】6. 江戸崎かぼちゃ 38. 飯沼栗 59. 水戸の柔甘ねぎ 71. 奥久慈しゃも 131. 行方かんしょ
- 【栃木】35. 新里ねぎ
- 【東京】77. 東京しゃも
- 【長野】13. 市田柿 34. すんき
- 【山梨】119. あげほの大豆
- 【静岡】18. 三島馬鈴薯 36. 田子の浦しらす 103. 西浦みかん寿太郎 130. 深蒸し菊川茶
- 【岐阜】48. 奥飛騨山之村寒干し大根 50. 堂上蜂屋柿 126. 飛騨牛
- 【愛知】49. 八丁味噌 116. 豊橋なんぶとうがら
- 【三重】25. 特産松阪牛

東北

- 【青森】1. あおもりカシス 23. 十三湖産大和しじみ 52. 小川原湖大和しじみ 75. つるたスチューベン 90. 大鵬温泉もやし 105. 清水森ナンバ
- 【岩手】28. 前沢牛 47. 若手野田村荒海ホタテ 66. 若手木炭 68. 二子さといも 73. 浄法寺漆 106. 甲子柿 114. 広田湾イシカゲ貝
- 【宮城】31. みやぎサーモン 65. 岩出山凍り豆腐 104. 河北せり
- 【秋田】32. 大館とんぶり 51. ひばり野オクラ 60. 松館しほり大根 79. いぶりがつこ 93. 大竹いちじく
- 【山形】26. 米沢牛 30. 東根さくらんぼ 62. 山形セルリー 76. 小笹うるい 99. 山形ラ・フランス
- 【福島】63. 南郷トマト 113. 阿久津曲がりねぎ 118. 川俣じゃも 123. 伊達のあんぼ柿 125. たむらのエゴマ油

北海道

- 【北海道】4. 夕張メロン 21. 十勝川西長いも 86. 今金男しゃく 92. 檜山海参 101. 網走産しじみ貝 120. とろろピンクにんにく 128. 十勝ラクレット



登録産品一覧 農林水産省 Q検索
検索いただくと登録の情報が確認できます!



◀ バックナンバーはこちらからご覧いただけます!

次号vol.494は食品表示の特集をします。2023年7月24日発行