

# 簡単 データ入稿の基礎知識

## ラベル作成のポイントを紹介!

該当するSDGsのアイコンは?

OSP GROUP for SDGs



早くて正確な印刷物を作成するための  
入稿データのポイントをご紹介します!



白ふち・色ふちの作成

塗り足しの作成

刃型データの作成

文字のアウトライン化

画像の配置とリンク

### 1 刃型の扱いについて

アタリか刃型か認識しづらいガイドやアートボードなどでの刃型表現ではなく、  
パスデータでの作成を推奨いたします。

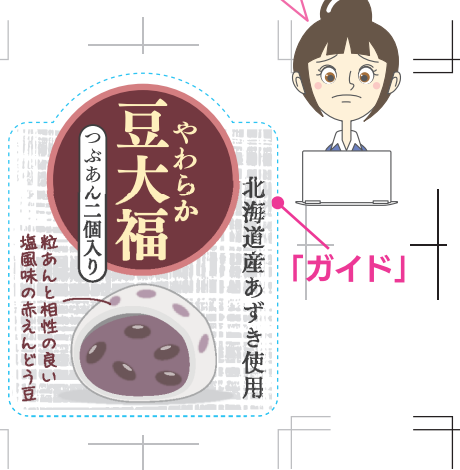
これって刃型かな?

アタリ?パスがないけど...

わかりやすいわ!



「アートボード」



「ガイド」



「パスのデータ」

### 2 塗り足しについて

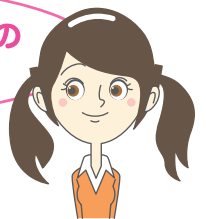
仕上がりのサイズより上下左右 2mm 以上、絵柄が必要になります。

あらかじめ塗り足しを考慮しての  
作成をお願いします。

塗り足しなし



描きたし作業中



2mm以上



# ラベルデータの作成に便利な情報が満載のサイトがあります!

## ラベルデータ作成のツールを無料ダウンロード!

### こちらで検索!

大阪シーリング印刷 ダウンロード

検索

<https://www.osp.co.jp/support/>



### 【ダウンロード】

シール・ラベルのデザインを作成しただけにいたり、当社が推奨するオリジナルのカラー「OSPカラー」をはじめ、「リサイクルマーク」、「バーコード」など、よく使用される素材をダウンロードしてご利用いただけます。

OSPカラー

好きな色を選んでいただき作業ファイルにドラック&ドロップするとスウォッチとして登録されます。ぜひデータ作成にお役立てください。

### 色見本 色ダマ download

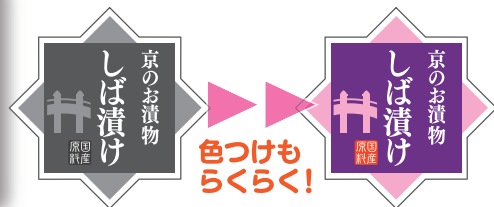
特色のデータを作成する場合に  
食品ラベルで実績のあるインキの色玉を  
ダウンロードができます。



こちらの色玉をPCに  
ダウンロードできます



R130 P300 P590



### ダミーバーコード

必要なサイズ(80%・90%・100%)のダミーバーコードデータをコピーして、必要な場所にペーストして数字を打ち込んでください。最後にアウトラインをとってください。



### ダミー バーコード download

JANコードをレイアウトしたい場合に、  
ダミーのJANコードデータを  
ダウンロードできます。  
入れるスペースの確認も可能です。

倍率	JANコードに関する規格(13桁8桁共通事項)
80~200%	80mm以上
80%	9mm以上
90%	10mm以上
100%	11mm以上
左右の余白	左側を4mm以上、右を3mm以上
バーの色	「スミ」か「黒」が望ましい。 ※アミ、かけあわせは不可、画像も使用不可

ダミーバーコードをダウンロード

OSP Download Data

バーコード見本  
【80%・90%・100%】

サイズ	13桁	8桁	見本
100%			
90%			
80%			

13桁80%サイズの  
JANコード

北海道産あずき使用  
つぶあん二人入り  
豆大福

名称	和菓子
原材料名	つぶあん(国内製造)、もち米粉、砂糖、赤あんにんどう、水あめ、食塩、甘味料、加工でん粉、乳化剤、酵素(大豆由来)
内容量	2個入り(110g)
消費期限	特外左下部に記載
保存方法	直射日光、高温多湿を避けて保存してください
販売者	株式会社 東京都中央区包装町1-2-3
製造所	株式会社 大阪工場 大阪府大阪市中央区包装町1-2-3
賞味期限	賞味期限
栄養成分表示 1個(55g)あたり	エネルギー 130kcal たんぱく質 2.4g 脂質 0.2g 炭水化物 30.5g 食塩相当量 0.1g (推定値)

見本  
4 912345 678904

### リサイクルマーク

データをコピーして必要な場所にペーストし、大きさを調整してください。  
\* 6mm以上のサイズが必要です。  
\* プラマークと紙マークの天地の高さは6mm以上、材質表示の文字ポイントは6ポイント以上と決まっています。



リサイクルマークをダウンロード

### リサイク ルマーク download

フィルム包装などの容器包装に必ず  
義務付けされているリサイクルマーク。  
最小サイズのマークもそのまま  
データ作成にお役立ていただけます。



バックナンバーはこちらから  
ご覧いただけます!

次号vol.444はISOT出展の特集をします。2021年5月31日発行