

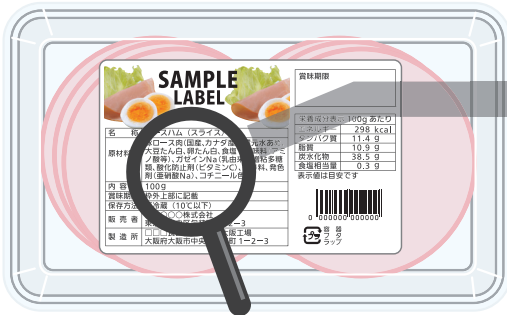
ご存知ですか？

## すべての加工食品で 産地表示が必要です！

産地を見て商品が選べます！

国産？ イタリア産？ フランス産？

猶予期間は→2022年3月31日まで。  
約4年後に完全義務化！



名 称	ロースハム (スライス)
原材料名	豚ロース肉(国産、カナダ産)、還元水あめ、大豆たん白、卵たん白、食塩：調味料(アミノ酸等)、ガゼインNa(乳由来)、増粘多糖類、酸化防止剤(ビタミンC)、香辛料、発色剤(亜硝酸Na)、コチニール色素
内 容 量	100g
賞味期限	枠外上部に記載

- 対象の食品 ▶ 国内で製造または加工されたすべての加工食品(輸入品除く)
  - 対象になる原材料 ▶ 製品に占める重量の割合が上位 1 位の原材料
  - 表示を要しないもの ▶
    - ・加工食品を設備を設けて飲食させる場合(外食)
    - ・容器包装に入れずに販売する場合
    - ・食品を製造し、または加工した場所で販売する場合(対面販売・直売所など)
    - ・不特定または多数の者に対して譲渡する場合(販売を除く)
    - ・他の法令で表示が義務付けられている場合(米菓(国産)、ワイン(●●産)など)
- ※容器包装の表示可能面積が概ね 30 cm<sup>2</sup>以下の場合には表示の省略が可能

## すべての加工食品で重量 1 位の原材料の産地を多い順に表示



旧

原材料名	牛肉、野菜(ジャガイモ、ニンジン)、小麦粉……
------	-------------------------

新

原材料名	牛肉(オーストラリア)、野菜(ジャガイモ、ニンジン)、小麦粉……
------	----------------------------------

重量順位が 1 位の原材料の原産国を表示  
2 カ国以上の産地の原材料を混ぜている場合、多い順に国名を表示  
→牛肉(オーストラリア、ニュージーランド)



旧

原材料名	豚肉、豚脂肪、食塩……
------	-------------

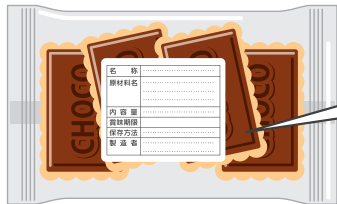
新

原材料名	豚肉(アメリカ、カナダ、その他)、豚脂肪、食塩……
------	---------------------------

産地が 3 カ国以上ある場合は多い順に 2 カ国を記載  
3 カ国目以降は「その他」と表示も OK

# 原材料がすでに加工品の場合

チョコビスケット



**新**

原材料名	<u>チョコレート(ベルギー製造)</u> 、小麦粉……………
------	---------------------------------

製造地を表示します

「●●製造」とは作られた国の意味で、産地とは必ずしも一致しません。

ベルギー産？製造



## 条件付きの例外表示も可能

仕入先が頻繁に入れ替わるなど産地の重量順表示が難しい場合



または表示

**新**

原材料名	<u>豚肉(アメリカまたは国産)</u> 、豚脂肪、食塩…
------	-------------------------------

大きくり表示

**新**

原材料名	<u>豚肉(輸入)</u> 、豚脂肪、食塩……………
------	----------------------------

大きくり+または表示

**新**

原材料名	<u>豚肉(輸入または国産)</u> 、豚脂肪、食塩
------	----------------------------

輸入=3カ国以上の外国産の原材料を使用、国産は不使用

しょうゆ



**新**

原材料名	<u>大豆(アメリカまたは国産&lt;5%未満&gt;)</u> 、
------	------------------------------------

「または表示」で5%未満しかない産地は明記

おにぎり

## その他の例外表示

おにぎりはのりの産地表示が必要です！

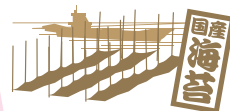
**新**

原材料名	ご飯〔米(国産)〕、 <u>鮭、のり(国産)</u> 、食塩……………
------	-------------------------------------

重量に関係なく表示義務

軽くても産地表示が必要です！

国民食であるおにぎりの材料、海苔の産地は、商品選択において重要です！



食パン

## 誤認の可能性がある表示

**新**

原材料名	<u>小麦粉(国内製造)</u> 、きび糖、バター……………
------	--------------------------------

原料の産地に関係なく国内で製造されたもの(アメリカの小麦を輸入し国内で加工)

国内産と誤認される可能性も

優先的にチェックされるので注意が必要です。



あんパン

**新**

原材料名	<u>つぶあん(北海道製造)</u> 、小麦粉、糖類……………
------	---------------------------------

原料の産地に関係なく北海道で製造されたものなら表示OK(国産品の場合都道府県や有名な地名での表示も可能)

様々な原材料を元にした加工食品があります。消費者が判断しやすい表示を心がけましょう。

不明な場合は…  
表示で困った場合は…



最寄りの農政局にお問い合わせください。

農政局

正確な原産地表示をお願いいたします。

