

### 展示会速報!

東京ビッグサイト  
マイドームおおさかで  
ご来場をお待ちしております

## 「RF-IDラベル館」ご期待下さい!

シールラベル業界No.1の経験と実績をもとに、OSPは、新たな展示会に挑戦致します。今回の展示会では、最も注目度の高い「RF-IDラベル」を中心に、消費者が求める役立つ商品、そして付加価値を生む魅力的な最新の情報を集めました。皆様のご来場を心よりお待ちしております。

### 第1回 自動認識総合展 **OSAKA** 大阪

会場  
マイドームおおさか 3階展示場 (E・F)  
会期  
2004年 2月12日(木)～13日(金)  
2月12日(木) 10:00～17:00  
2月13日(金) 10:00～16:00

### 第6回 IC CARD WORLD 2004

[同時開催 JAPAN SHOP・SECURITY SHOWなど]  
会場  
東京国際展示場 [東京ビッグサイト] 東ホール  
会期  
2004年 3月2日(火)～5日(金)  
10:00～17:00 (最終日16:30)

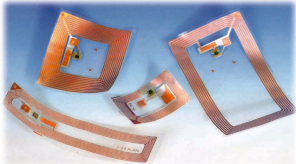
- バーコード・2次元シンボル
- **RF-ID**
- OCRシステム
- 画像認識
- カード(IC、磁気、他)
- バイオメトリクス
- 他自動認識関連製品 etc.

- ICカード
- ICタグ
- システムインテグレーション
- ソリューション
- 周辺機器(リーダー他)
- ICチップ・メモリー
- 暗号技術 etc.

### RF-IDラベル館 直前レポート

「RF-IDラベル」に関する専門店的なコーナーを設け、さまざまな実演、プレゼンテーションを行います。では、気になるコーナーを少しご案内致しましょう!

RF-IDラベルの大きさ・種類・型が勢揃い!  
**取扱い商品紹介**



### 貼付け機の展示と実演コーナー

工場出荷をシミュレーションしてRF-IDラベルを紹介します。



RF-IDラベルの利用・用途は多種多様!  
**RF-IDラベル使用事例**

社員カードにRF-IDラベルを貼る。 → 自動で認識・記録。 → 情報を管理!



わかりやすい事例を実演!  
**アプリケーション事例**

PSO社員証  
ICチップの読み取り  
ICチップの書き込み  
社員証管理  
入退室管理記録

書類貸し出し記録

