

インキ厳選による環境負荷軽減。

OSPエコセレクトカラー

弊社独自の
オリジナルカラーです



OSP GROUP
for SDGs

OSPグループはSDGsへ積極的に取り組んで参ります



MURASAKIMO
九州紫いもケーキ

P590

Y170

正確な色の確認ができる
便利な色見本帳です

インキ洗浄の有機溶剤を軽減し、環境負荷軽減へ

これまで多くのお客さまのシール・ラベルに使われてきた色の実績を基に、最も人気の36色を厳選。OSPエコセレクトカラーのインキを使用することで、ラベル印刷後のインキ洗浄の有機溶剤使用量の軽減に努めています。



01 最も人気の色を “厳選したカラーチップ”



食品のシール・ラベルの印刷実績データから最も人気の36色を厳選しました。



検索 大阪シーリング印刷 ダウンロード

<https://www.osp.co.jp/support/>
特色のデータを作成する場合に実績のあるインキの色玉をダウンロードができます。

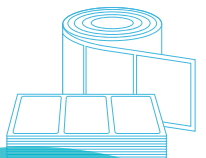


色見本
色ダマ
download

02 インキ洗浄時の “有機溶剤の使用量軽減”



使用頻度の高い36色を推進することで調色作業の効率化を図ります。またインキの洗浄に使用する有機溶剤の使用量軽減に努めています。



お客様のラベルも自ずと
環境負荷低減にご協力
いただくことに！

03 印刷仕上がりが容易に “色の確認に便利な見本帳”



特色の色指示に便利な色見本帳をご用意。色みを事前に確認ができます。

04 近似色をカメラで読み取れるアプリも



iPhone用
色見本検知アプリ **Iromil®**
(イロミル)

イロミルとは ▶ 色の確認がどこでもできるiPhone向けのアプリです!

アップストア
App Storeから「イロミル」アプリをダウンロードください!

iPhoneでどこでも色の確認ができます!!

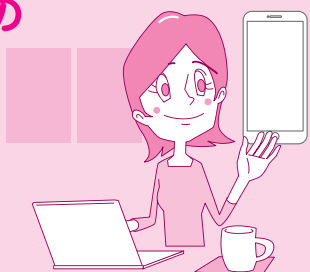
明るい赤色ならOK!



PC、スマートフォンなどの
連絡網があれば遠隔でも
色目の確認が可能!

急な確認にも対応が可能です!

今日はテレワークなんだけど大丈夫!



このラベルの
青色だけど...

**Cream
CHEESE
CAKE**
クリームチーズケーキ



商談時にその場で
確認が可能です

商談中にその場で色見本を撮影して
色番号の検索も可能です!

このラベルの緑で印刷したいんだよ!



G750

はい!
G750が近いですね!



ラベルのデータ入稿で

お客様で作成されたラベルデータも
検索システムからOSPの色チップで
最も近い色目を提案させていただきます!



CMYKでデザイン

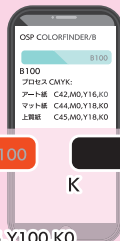
特色3色に置き換え

B100

プロセス CMYK:
アート紙 C42,M0,Y16,K0
マット紙 C44,M0,Y18,K0
上質紙 C45,M0,Y18,K0

R100

プロセス CMYK:
アート紙 C0,M85,Y100,K0
マット紙 C0,M86,Y100,K0
上質紙 C0,M68,Y100,K0



解析された近似色はあくまでも目安の色です
色指定の目安としてご参照願います

※一般的な撮影が可能な明るい場所での使用を想定しております。
※画面保護フィルムによって、色の見え方が変わる場合があります。



◀ バックナンバーはこちらからご覧いただけます!

次号vol.510はリサイクルマークの特集をします。2024年4月8日発行