

食品表示ラベルを作成される事業者様へ

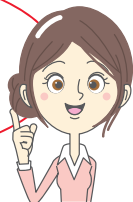
間違いやすい食品表示のポイント



OSPグループはSDGsへ積極的に取り組んで参ります

加工食品などの製造、販売をされております事業者様へ、食品表示ラベルやパッケージ包装の作成時で見落としがちな食品表示のポイントや、間違いやすいポイントを紹介いたします。

過去に実際にあった
間違いやすい表示に
ついて紹介いたします。



食品表示法（新表示）の規定に基づく表示が必要となっています。
非対応は「違反」となります。
ご注意ください。

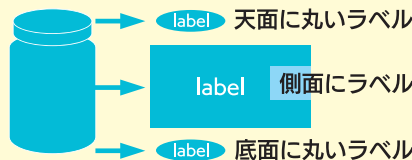
文字が小さくなっていませんか？

名称	ビスケット
原材料名	小麦粉（国内製造）、砂糖、マーガリン、ショートニング、全粉乳、ココアバター、カカオマス、植物油脂、食塩
添加物	膨張剤、香料、乳化剤（大豆由来）
内容量	10枚
賞味期限	2025.10.31
保存方法	直射日光、高温多湿を避け常温で保存してください。
販売者	株式会社 MOGUMOGU 製菓 大阪府大阪市中央区〇〇-〇〇

栄養成分表示 100g当たり	
熱量	522kcal
たんぱく質	6g
脂質	28g
炭水化物	63g
食塩相当量	0.3g
(推定値)	

表示にもちいる文字は8ポイント以上の大きさの活字を使用します。表示可能面積がおおむね150平方センチメートル以下のものは文字サイズを5.5ポイント以上とすることができます。

表示可能面積	文字の大きさ
150cm ² を超える	8ポイント以上
150cm ² 以下	5.5ポイント以上



表示可能面積とは
容器包装の表面積から表示が
不可能な部分を差し引いた面積。

名称欄や原材料名欄に商品名を書いていませんか？

名称	おいしいビスケット
原材料名	小麦粉（国内製造）、砂糖、マーガリン、 六つ葉バター 、ショートニング、全粉乳、ココアバター、カカオマス、植物油脂、食塩/膨張剤、香料、乳化剤（大豆由来）
内容量	10枚
賞味期限	2025.10.31
保存方法	直射日光、高温多湿を避け常温で保存してください。

栄養成分表示 100g当たり	
熱量	522kcal
たんぱく質	6g
脂質	28g
炭水化物	63g
食塩相当量	0.3g
(推定値)	

名称 = 一般的な名称。
商品名を記載する場合は次のように表示ください。

正

名称	ビスケット
あるいは	
名称	ビスケット(商品名: おいしいビスケット)

原産地表示で国内産と国内製造を混同していませんか？

名称	ビスケット
原材料名	小麦粉（国内産）、砂糖、マーガリン、ショートニング、全粉乳、ココアバター、カカオマス、植物油脂、食塩/膨張剤、香料、乳化剤（大豆由来）
内容量	10枚
賞味期限	2025.10.31
保存方法	直射日光、高温多湿を避け常温で保存してください。

栄養成分表示 100g当たり	
熱量	522kcal
たんぱく質	6g
脂質	28g
炭水化物	63g
食塩相当量	0.3g
(推定値)	

正 原材料 = 加工食品の場合 → 〇〇製造 小麦粉（国内製造）、

原材料名	小麦粉（国内製造）、砂糖、・・・
------	------------------

原材料 = 生鮮食品の場合 → 〇〇産 小麦（アメリカ産）、

原材料名	小麦粉（小麦（アメリカ産））、砂糖、・・・
------	-----------------------

原料原産地名 = 使った原材料のうち一番重量が重いものに記載。

✓ 原材料と添加物がきちんと区別されていますか？

名称	ビスケット
原材料名	小麦粉（国内製造）、砂糖、マーガリン、ショートニング、全粉乳、ココアバター、カカオマス、植物油脂、食塩、膨張剤、香料、乳化剤（大豆由来）
内容量	10枚
賞味期限	2025.10.31
保存方法	直射日光、高温多湿を避け常温で保存してください。

正 原材料と添加物を記載する場合、
● / (スラッシュ) で区切る。● 改行する。● 「添加物の欄」を作る。
などで原材料と添加物を明確に区別をしましょう。

- / (スラッシュ) で区切る。
- 改行する。
- 「添加物の欄」を作る。

原材料名	パン、チーズ / 乳化剤、増粘多糖類、調味料(アミノ酸等)、(一部に小麦・乳成分・大豆を含む)
原材料名	パン、チーズ 乳化剤、増粘多糖類、調味料(アミノ酸等)、 (一部に小麦・乳成分・大豆を含む)
原材料名	パン、チーズ、(一部に小麦・乳成分を含む)
添加物	乳化剤、増粘多糖類、調味料(アミノ酸等)、 (一部に大豆を含む)

◀ 一括表示での記載例

✓ 表示責任者と製造所の書き方があります

内容量	10枚
賞味期限	2025.10.31
保存方法	直射日光、高温多湿を避け常温で保存してください。
販売者	株式会社 MOGUMOGU 製菓 大阪府大阪市中央区〇〇-〇〇

製造者：SAKUSAKU工房
大阪府大阪市中央区△△△

販売者などの表示責任者 = その商品について責任を持って答える方。
製造者、販売者、加工者のいずれかを表示。

製造所 = 製品を製造または加工した事業者の氏名または
名称及び所在地を枠内または枠外に表示。

販売者	株式会社 MOGUMOGU 製菓 大阪府大阪市中央区〇〇-〇〇
製造所	有限会社 SAKUSAKU工房 大阪府大阪市中央区△△△

法人名とは企業が法律上で
個別に登録をする名前です。
例：「●●株式会社」
「●●有限会社」
「●●合同会社」 etc.



✓ 賞味期限・消費期限を別記記載と表示していませんか？

内容量	10枚
賞味期限	別途記載
保存方法	直射日光、高温多湿を避け常温で保存してください。
販売者	株式会社 MOGUMOGU 製菓 大阪府大阪市中央区〇〇-〇〇

製造所：有限会社 SAKUSAKU工房
大阪府大阪市中央区△△△

「枠外下部に記載」「商品おもて面上部に記載」など、具体的な記載場所を
明記します。「別途記載」「別記記載」などは具体的な場所にはあたりません。

賞味期限	枠外下部に記載
------	---------

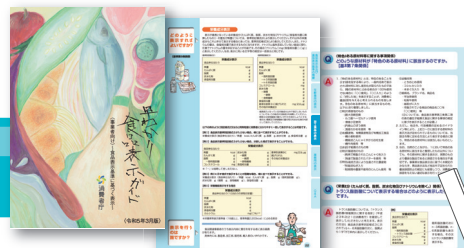
賞味期限 2025.5 +A

✓ 保存方法で温度の表示が抜けていませんか？

名称	洋菓子
原材料名	小麦粉（国内製造）、砂糖、卵、牛乳、ショートニング、バター、全粉乳、ココアバター、カカオマス、植物油脂、食塩 / 膨張剤、香料、乳化剤（大豆由来）
内容量	1個
消費期限	2025.10.31
保存方法	冷蔵庫で保存してください。
製造者	株式会社 SWEET&CAKE 大阪府大阪市中央区〇〇-〇〇

「10℃以下で保存」「要冷蔵（10℃以下）」「冷蔵（10℃以下）で保存」など、
具体的な温度を記載します。
食品によりさまざまな設定があるので具体的な温度の表示が必要となります。

保存方法	10℃以下で保存して下さい。
------	----------------



以上、食品表示ラベルの作成時にお役立てください。
詳しくは消費者庁が公表しているガイドブックをご参照願います。



◀ バックナンバーはこちらからご覧いただけます！ 次号vol.509はOSPエコセレクトカラーの特集をします。2024年3月25日発行