

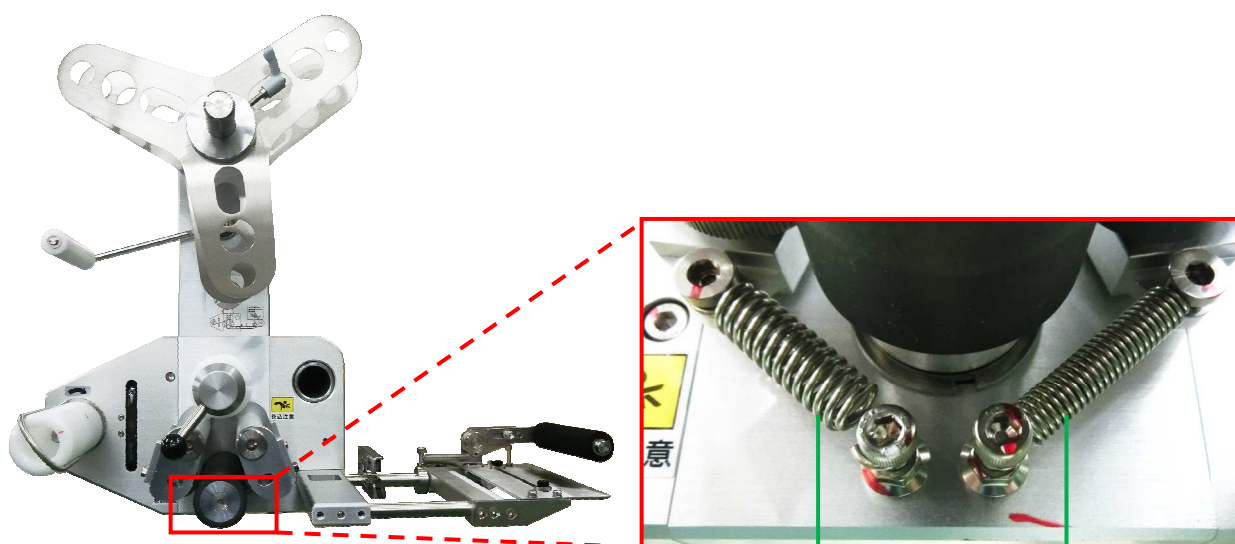
ローラー引張バネ交換手順

AUTOMATIC LABELING SYSTEM

LA-5 シリーズ

⚠ 警告

本機を末永くお使いいただくために、またトラブルや故障を未然に防ぐためにも、日常のお手入れが必要です。作業終了後は、毎日清掃して常に清潔に保つよう to してください。



ローラー引張バネ

<ローラー引張バネが破断、または伸びきってしまうなどの状態になった場合...>

- ラベルの停止位置が定まらない
- ラベルが正常に繰り出されない

ローラー引張バネ交換手順

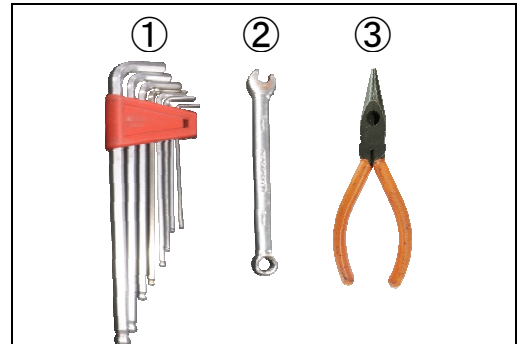


警告

- 交換を行う前に、操作パネルとコンベヤーの電源スイッチを切ってください。ラベラーの駆動部やコンベヤーベルトに、手を巻き込まれる可能性があるため危険です。

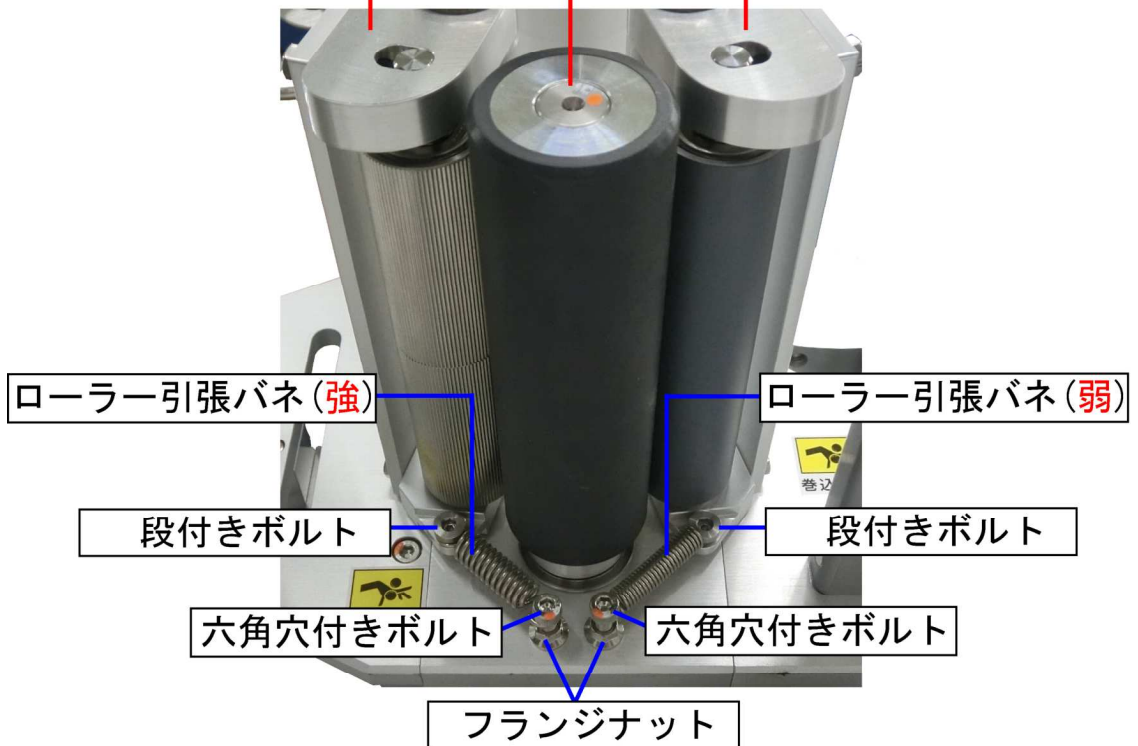
■ 作業開始前にご準備頂くもの

- ① 六角レンチセット
- ② スパナ (8)
- ③ ラジオペンチ



- 本書は左流れのラベラーを例にした手順となっています。
- 図はラベラーを下から撮影したものです。

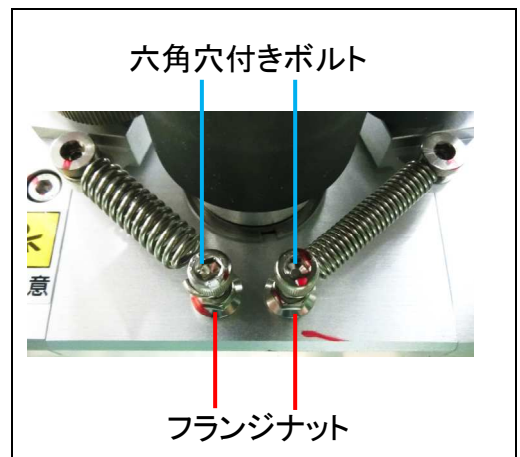
フィードロローラー
ローレットローラー テフロンローラー



1 フランジナットを緩めます。

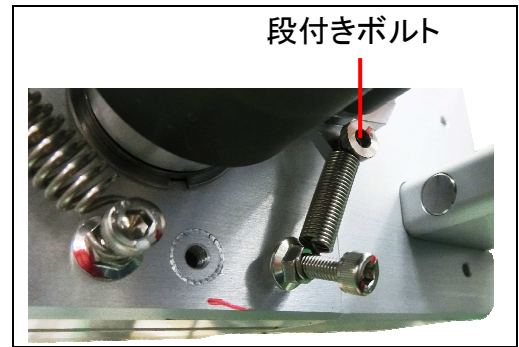
2 六角穴付きボルトを取り外します。

- バネの張力によりボルトが引っ張られるのでご注意ください。



3 段付きボルトを取り外します。

- ネジロック(緩み防止剤)が塗布されているため、外れにくい場合があります。



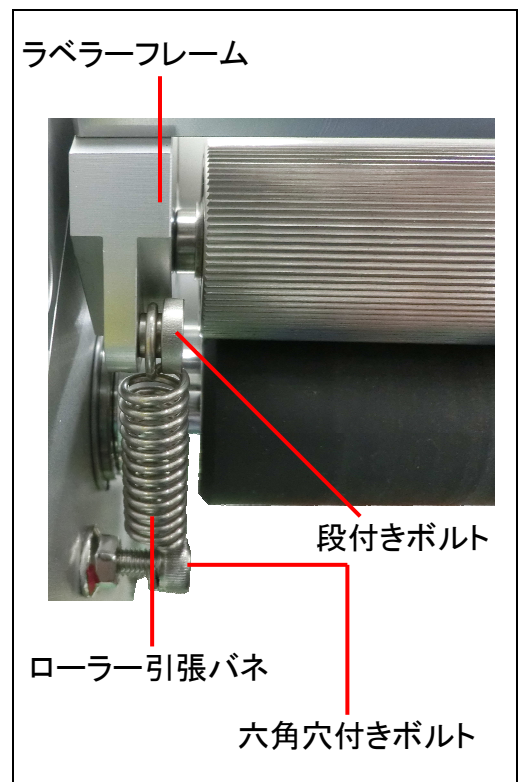
4 ローラー引張バネから六角穴付きボルトと段付きボルトを取り外し、ローラー引張バネを新しいものに交換します。

- 交換したローラー引張バネは、図を参考に再度六角穴付きボルトと段付きボルトを取り付けてください。
- ローラー引張バネを段付きボルトに掛ける際、ローラー引張バネは**段付きボルトのねじ切りのない箇所**に掛かるよう調節してください。



5 まず段付きボルト、次に六角穴付きボルトの順でラベラーフレームに取り付けます。

- それぞれのボルトはラベラーフレームに対して垂直になるよう、注意して取り付けを行ってください。



6 フランジナットを締めます。

