

ステッピングモーター 交換手順



AUTOMATIC LABELING SYSTEM

LA-9800 シリーズ

 **警告**

本機を末永くお使いいただくために、またトラブルや故障を未然に防ぐためにも、日常のお手入れが必要です。作業終了後は、毎日清掃して常に清潔に保つよう to してください。

ステッピングモーター交換手順

 警告	<ul style="list-style-type: none">● 交換を行う前に、操作パネルとコンベヤーの電源スイッチを切ってください。ラベラーの駆動部やコンベヤーベルトに、手を巻き込まれる可能性があるため危険です。● 印字部周辺、駆動部周辺は高温になっている場合がありますので注意してください。火傷の原因となることがあります。
 注意	<ul style="list-style-type: none">● 印字部とプラテンローラーを傷付けないよう注意してください。紙送り不良や印字不良の原因となります。

■ 作業開始前にご準備頂くもの

- 六角レンチセット



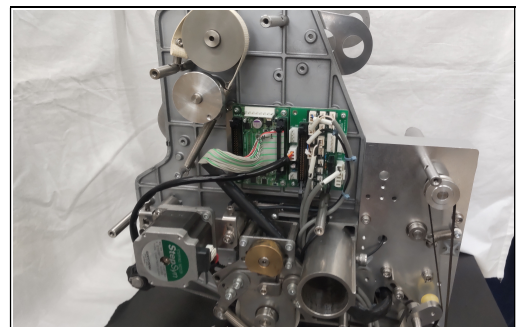
■ 今回交換する交換物

- ステッピングモーター



1 操作パネルとコンベヤーの電源スイッチを切ります。

2 裏面のカバーを六角レンチで取り外します。

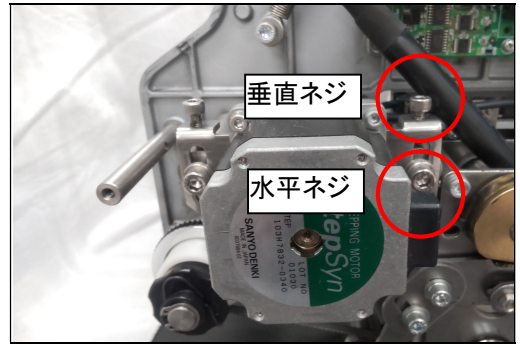


3 モーターについているコネクタを取り外します。



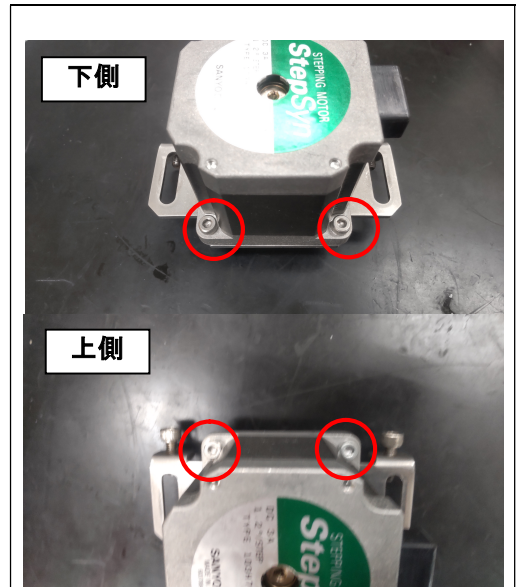
4 モーターブラケットの両脇についているネジを緩めます。

- 水平ネジと垂直ネジの 2 種類があります。
- ネジの位置関係(ネジの出シロ)を記録しておいてください。



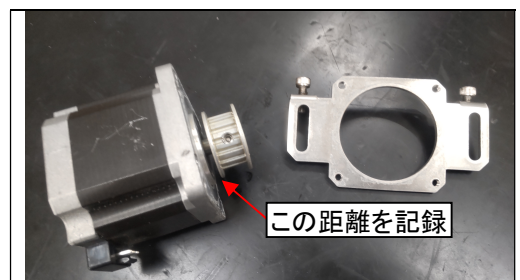
5 ステッピングモーターをブラケットに取り付けている 4 点のネジを取り外し、モーターを取り外します。

- ネジを外した際にモーターを落とさないようにご注意ください。



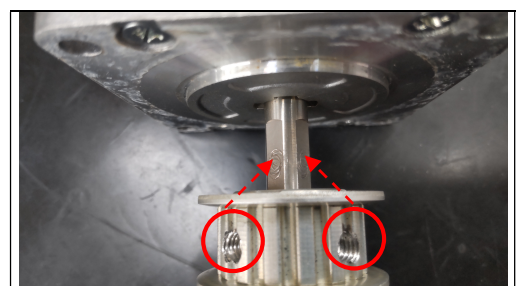
6 モーターブラケットを取り外したら、プーリーをモーターから取り外します。

- セットビスは 2 つついています。
- プーリーとモーターの距離を記録してください。



7 モーター交換後プーリーを取り付けます。
プーリーを付ける際、モーターの D カット面に合わせて取り付けます。

- 6 で記録したプーリーと同じ取付位置にします。



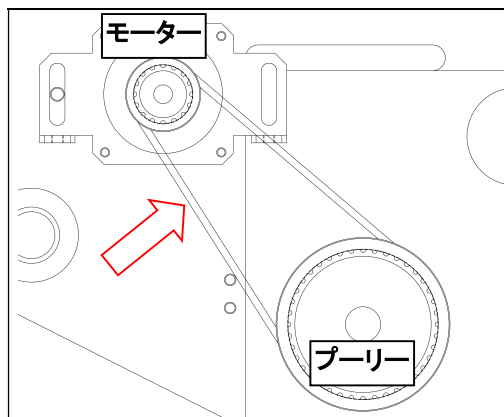
8 モーターにブラケットを取り付けます。
その後、プーリーにベルトをかけモーターを元の位置に取り付けます。

- 水平ネジと垂直ネジを元の位置に取り付けてください。



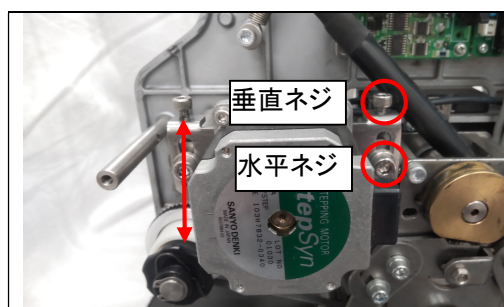
9 タイミングベルトをモーター横の垂直ネジで張り、人差し指で矢印の位置のベルトを押したとき 2 [mm]程度動く貼り強さにします。

- あらかじめ緩めておいた状態からしめます。
- 垂直ネジは、ネジの出シロが左右均等になるようにします。
- 値の目安としては 10 [N]で 2 [mm]動く程度です。



10 モーターブラケットについている、水平方向のネジを緩め、垂直方向のねじを締めることで、モーター取付位置を移動させることでタイミングベルトのテンションを調整できます。

- テンション調整後は全てのネジをしっかりと固定します。



11 モーターにコネクタを接続します。



12 背面カバーを取り付けます。