

ステッピングモーター 交換手順



AUTOMATIC LABELING SYSTEM

LA-8 シリーズ

 **警告**

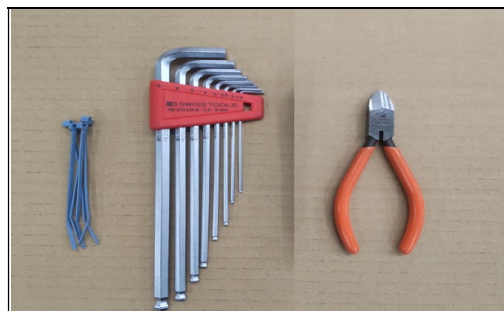
本機を末永くお使いいただくために、またトラブルや故障を未然に防ぐためにも、日常のお手入れが必要です。作業終了後は、毎日清掃して常に清潔に保つよう to してください。

ステッピングモーター交換手順

 警告	<ul style="list-style-type: none">● 交換を行う前に、操作パネルとコンベヤーの電源スイッチを切ってください。ラベラーの駆動部やコンベヤーベルトに、手を巻き込まれる可能性があるため危険です。● 印字部周辺、駆動部周辺は高温になっている場合がありますので注意してください。火傷の原因となることがあります。
 注意	<ul style="list-style-type: none">● 印字部とプラテンローラーを傷付けないよう注意してください。紙送り不良や印字不良の原因となります。

■ 作業開始前にご準備頂くもの

- 結束バンド
- 六角レンチセット
- ニッパー



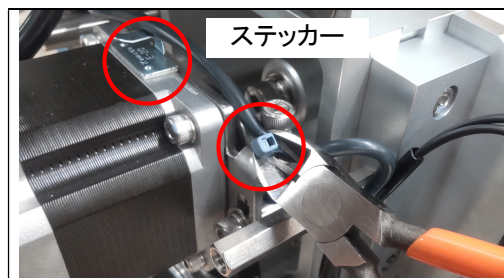
1 操作パネルとコンベヤーの電源スイッチを切ります。



2 裏面のカバー部を六角レンチで外します。
モーターについている白色のコネクタを外します。

3 ニッパーを用いてネジに固定されている結束バンドを切ります。

- この際、コードを傷つけないよう十分注意してください。
- ステッカーにより固定されている電線も取り外します。



4 モーターブラケットの両脇についているネジを緩めます。



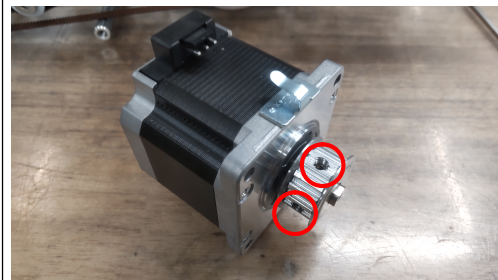
5 ステッピングモーターをブラケットに取り付けている 4 点のネジを取り外し、モーターを取り外します。

- ネジを外した際にモーターを落とさないようご注意ください。



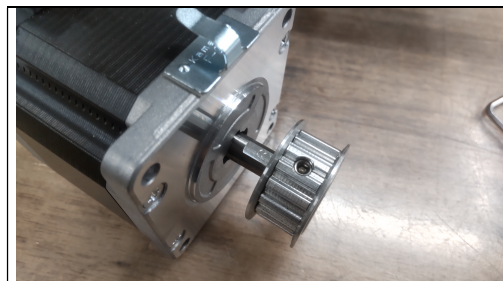
6 モーターを取り外したら、プーリーを外します。プーリーにはセットビスが2つ付いています。プーリーを取り外し、モーターを交換します。

- 交換する前にプーリーの取付位置をスケールで確認・記録します。

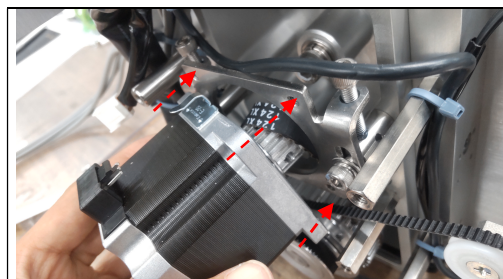


7 モーター交換後プーリーを取り付けます。プーリーを付ける際、モーターの D カット面に合わせて取り付けます。

- 6 で記録したプーリーと同じ取付位置にします。

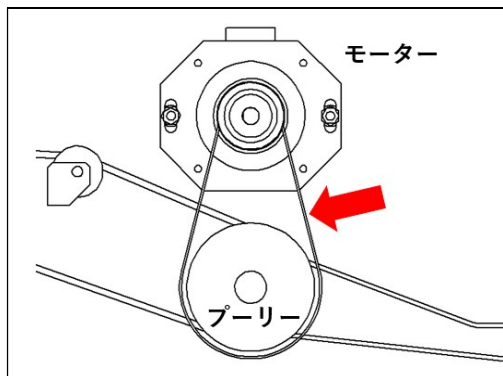


8 プーリー部にタイミングベルトを取り付け、モーターをブラケットへネジ4点で固定します。



9 タイミングベルトをモーター横の垂直ネジで張り、人差し指で矢印の位置のベルトを押したとき2 [mm]程度動く貼り強さにします。

- あらかじめ緩めておいた状態からしめます。
- 垂直ネジは、ネジの出シロが左右均等になるようにします。
- 値の目安としては 10 [N]で 2 [mm]動く程度です。

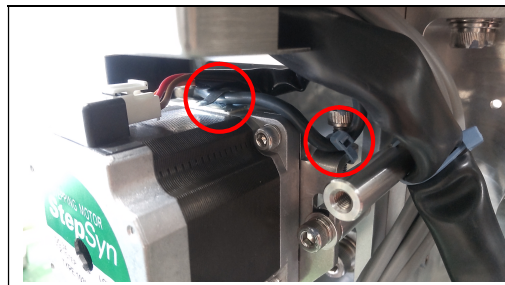


10 モーター横に水平についている垂直方向、水平方向のネジを緩め、モーター取付位置を移動させることでタイミングベルトのテンションを調整できます。

- テンション調整後は全てのネジをしっかりと固定します。



- 11** モーターケーブルを接続し、ステッカー、垂直方向のネジに結束バンドでケーブルを固定します。



- 12** 背面カバーを取り付けます。