

# フィードローラー 交換手順

AUTOMATIC LABELING SYSTEM

## LA-9800 シリーズ



---

 警告

---

本機を末永くお使いいただくために、またトラブルや故障を未然に防ぐためにも、日常のお手入れが必要です。作業終了後は、毎日清掃して常に清潔に保つよう to してください。

## フィードローラーを交換する

 <b>警告</b>	<ul style="list-style-type: none"><li>● 交換を行う前に、操作パネルとコンベヤーの電源スイッチを切ってください。ラベラーの駆動部やコンベヤーベルトに、手を巻き込まれる可能性があるため危険です。</li><li>● 印字部周辺、駆動部周辺は高温になっている場合がありますので注意してください。火傷の原因となることがあります。</li></ul>
 <b>注意</b>	<ul style="list-style-type: none"><li>● 印字部とプラテンローラーを傷付けないよう注意してください。紙送り不良や印字不良の原因となります。</li></ul>

### ■ 作業開始前にご準備頂くもの

- 六角レンチセット

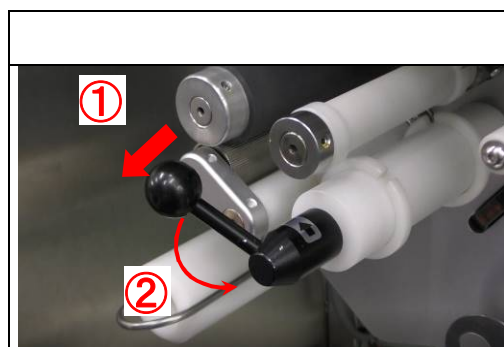


### ■ 交換部品はこちらです。



### 1 操作パネルとコンベヤーの電源スイッチを切ります。

- 2 ① ハンドルを回すと、②ローレットローラーが開放します。



- 3 フィードローラーを固定しているセットビスを2箇所とも緩めます。

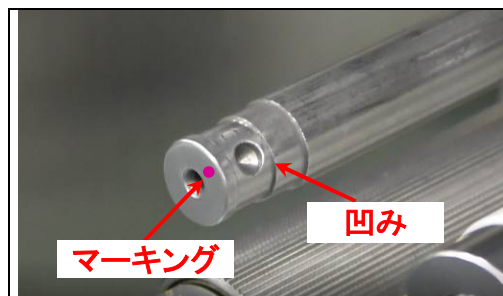


**4** フィードローラーを手前側へ引き抜きます。



**5** 片方のセットビスはシャフトの凹み部分に対して固定する必要があります。

- 凹みの位置が分かるようシャフト端面にマーキングしておきます。



**6** 新しいフィードローラーを奥側へ差し込みます。



**7** フィードローラーを奥まで目一杯差し込んだ状態でセットビスを締め付けます。

- 片方のセットビスの位置がマーキングの位置(凹み部分)が一致していることを確認しながら締め付けます。



**8** 操作パネルの電源を入れ、フィードローラーが正常に回転することを確認します。

- コンベヤーの電源スイッチを入れ、ワークを投入し、ラベルが正常に貼付けられることを確認します。