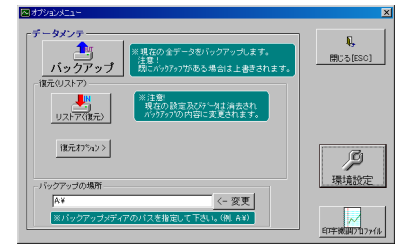


バックアップ・リストア手順

オプションメニュー

[オプションメニュー]では、データのバックアップ・リストアや、各種環境設定を行えます。

[メインメニュー]で[オプションメニュー]ボタンをクリックして開いてください。



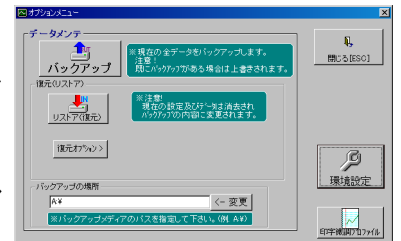
データのバックアップ・リストア

バックアップ

登録されている印字フォーマット、登録データ、設定ファイルをすべてバックアップします。

1 バックアップ先([バックアップの場所])を確認します。

- バックアップ先にすでに以前のバックアップがある場合は、上書きされます。
- バックアップ先のデフォルトは「A:¥」(通常はフロッピーディスク)です。変更する場合は、[参照]ボタンをクリックし、[フォルダの選択]ダイアログで指定してください。



1 [バックアップ]ボタンをクリックします。

- 確認のメッセージが表示されます。

2 [OK]をクリックしてバックアップを開始します。

- バックアップが終了するとメッセージが表示されます。

3 [OK]をクリックして終了します。

リストア

バックアップしたデータをリストア(復元)します。

1 リストア元([バックアップの場所])を確認します。

- デフォルトは「A:¥」です。変更する場合は、[参照]ボタンをクリックし、[フォルダの選択]ダイアログで指定してください。

2 [リストア]ボタンをクリックします。

- 確認メッセージが表示されます。

3 [OK]をクリックしてリストアを開始します。

- リストアが終了するとメッセージが表示されます。

4 [OK]をクリックして終了します。

参考

- リストアする項目を限定する場合は、[復元オプション]をクリックして、リストアする項目のみにチェックを付けてください。
- [アプリケーション設定]は、アプリケーション環境を復元するためのものです。通常はチェックを付けなくてください。